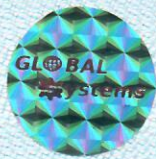


**СИСТЕМА ДОБРОВОЛЬНОЙ СЕРТИФИКАЦИИ
«GLOBAL-SYSTEMS»**

№ РОСС RU.32623.04ГСС0 в едином реестре зарегистрированных систем добровольной сертификации
ФЕДЕРАЛЬНОЕ АГЕНТСТВО ПО ТЕХНИЧЕСКОМУ РЕГУЛИРОВАНИЮ И МЕТРОЛОГИИ



СЕРТИФИКАТ СООТВЕТСТВИЯ

Регистрационный номер РОСС RU.32623.OC03.02702

Срок действия с 18.07.2023 по 17.07.2026

ОРГАН ПО СЕРТИФИКАЦИИ № РОСС RU.32623.OC03 Общество с ограниченной ответственностью «РУСТЕХЭКСПЕРТИЗА», Россия, 121099, город Москва, Смоленская ул, д. 10, помещ./ком. 6/1/3. Телефон: 89257260560, электронная почта: info.rostex@yandex.ru

ПРОДУКЦИЯ Крепежные изделия (анкерная техника) т.м. «КРЕП-КОМП», Анкер латунный: м4;м5;м6;м8;м10;м12;м14;м16. Серийный выпуск.

СООТВЕТСТВУЕТ ТРЕБОВАНИЯМ НОРМАТИВНЫХ ДОКУМЕНТОВ
По спецификации производителя

код ОК
25.93.14.119

код ТН ВЭД
7415 39 000 0

ИЗГОТОВИТЕЛЬ HISENER INDUSTRIAL CO.,LTD. Адрес: №1, Gushan Road, Changqiangshan Industrial Park, Ganpu, Haiyan City, 314300, Zhejiang, Китай

СЕРТИФИКАТ ВЫДАН Общество с ограниченной ответственностью «КРЕП-КОМП», Адрес: Россия, 117519, г Москва, ВН.ТЕР.Г. МУНИЦИПАЛЬНЫЙ ОКРУГ ЧЕРТАНОВО ЮЖНОЕ, Ш ВАРШАВСКОЕ, Д. 148, ЭТАЖ 3, ПОМЕЩ. 310, ИНН: 7726517049, ОГРН: 1057746185012, телефон: 8 (495) 755-85-64, электронная почта: info@krep-komp.ru

НА ОСНОВАНИИ Протокола испытаний № ИЛ03-19686 от 18.07.2023 года, выданного Испытательной лабораторией Общества с ограниченной ответственностью «РУСТЕХЭКСПЕРТИЗА» аттестат аккредитации РОСС RU.32623.ИЛ03.

ДОПОЛНИТЕЛЬНАЯ ИНФОРМАЦИЯ Схема сертификации: 2с (ГОСТ Р 53603-2020 Оценка соответствия. Схемы сертификации продукции в Российской Федерации).



Проверка
подлинности
сертификата
соответствия

Руководитель органа



А.П. Лебедев
инициалы, фамилия

Эксперт

С.В. Ширяев
инициалы, фамилия

Настоящий сертификат соответствия обязывает организацию поддерживать (поддерживать и/или производить) продукцию в соответствие с вышеуказанным стандартом, что будет находиться под контролем органа по сертификации системы добровольной сертификации «GLOBAL-SYSTEMS» и подтверждаться при прохождении ежегодного инспекционного контроля